

รายงานสถิติเกี่ยวกับการติดตั้งระบบ GPS

ณ วันที่ ๒๓ มีนาคม ๒๕๖๑

๑. จำนวนผู้ให้บริการ GPS ที่เชื่อมต่อข้อมูลกับกรมการขนส่งทางบก ๑๔๕ ราย

๒. จำนวนผู้ให้บริการ GPS และจำนวนรุ่น GPS ที่ได้รับการรับรองจากกรม

จำนวนผู้ให้บริการ GPS ที่ได้รับการรับรองจากกรม (ราย)	จำนวนรุ่น GPS ที่ได้รับการรับรองจากกรม (รุ่น)
๑๐๖	๒๙๒

๓. จำนวนรถที่เชื่อมต่อข้อมูลกับศูนย์ GPS

รถโดยสารประจำทาง	รถโดยสารไม่ประจำทาง	รถบรรทุกไม่ประจำทาง	รถบรรทุกส่วนบุคคล	รถอื่นๆ	รวม
๒๑,๑๘๓	๕๐,๕๙๑	๙๕,๒๒๘	๖๐,๒๔๑	๔๔,๖๘๖	๒๗๑,๙๒๙

๔. จำนวนรถที่ต้องติดตั้ง GPS และที่ติดตั้ง GPS แล้ว

ประเภทรถ	จำนวนรถที่ต้องติดตั้ง GPS (คัน)	จำนวนรถที่ติดตั้ง GPS แล้ว (คัน)	รถที่ติดตั้ง GPS แล้ว (ร้อยละ)	ความเร็วเกิน (คัน)	ร้อยละของรถที่ใช่ความเร็วเกิน	ความเร็วสูงสุด (กม./ชม.)	ความเร็วเกินเฉลี่ย (กม./ชม.)
รถโดยสาร							
•ประจำทาง	๒๓,๐๙๔	๑๘,๔๖๗	๗๙.๙๖	๔,๖๕๗	๒๕.๒๒	๑๓๗	๙๖.๐๗
- หมวด ๑	๕,๐๗๐	๔,๑๑๘	๘๑.๒๒				
- หมวด ๒	๙,๕๗๗	๗,๙๑๖	๘๒.๖๖				
- หมวด ๓	๘,๔๔๗	๖,๔๓๓	๗๖.๑๖				
•ไม่ประจำทาง	๕๙,๕๒๒	๕๐,๕๙๑	๘๔.๙๔	๔,๑๗๔	๘.๒๕	๑๓๓	๙๖.๗๙
รวมรถโดยสาร	๘๒,๖๑๖	๖๙,๐๕๘	๘๓.๕๕	๘,๘๓๑	๑๒.๗๙		๙๖.๔๑
รถบรรทุก							
•ไม่ประจำทาง	๑๒๗,๒๘๕	๙๕,๒๒๘	๗๔.๘๑	๑,๐๐๘	๑.๐๖	๑๒๖	๑๐๐.๐๐
•ส่วนบุคคล	๒๕๖,๐๔๐	๖๐,๒๔๑	๒๓.๕๓	๗๒๖	๑.๒๑	๑๒๔	๙๘.๘๐
รวมรถบรรทุก	๓๘๓,๓๒๕	๑๕๕,๔๖๙	๔๐.๕๖	๑,๗๓๔	๑.๑๒		๙๙.๕๐
รวมทั้งหมด	๔๖๕,๙๔๑	๒๒๔,๕๒๗	๔๘.๑๘	๑๐,๕๖๕	๔.๗๑		๙๖.๙๒

๕. จำนวนรถตู้โดยสารที่ต้องติดตั้ง GPS และที่ติดตั้ง GPS แล้ว

ประเภทรถ	จำนวนรถที่ต้องติดตั้ง GPS (คัน)	จำนวนรถที่ติดตั้ง GPS แล้ว (คัน)	รถที่ติดตั้ง GPS แล้ว (ร้อยละ)	ความเร็วเกิน (คัน)	ร้อยละของรถที่ใช่ความเร็วเกิน	ความเร็วสูงสุด (กม./ชม.)	ความเร็วเกินเฉลี่ย (กม./ชม.)
รถตู้โดยสาร							
•ประจำทาง	๑๔,๘๔๓	๑๒,๗๓๙	๘๕.๘๒				
- หมวด ๑	๔,๙๕๒	๔,๑๑๘	๘๓.๑๖				
- หมวด ๒	๕,๙๒๒	๕,๐๒๘	๘๔.๙๐	๑,๙๒๖	๓๘.๓๑	๑๓๗	๙๖.๕๐
- หมวด ๓	๓,๙๖๙	๓,๕๙๓	๙๐.๕๓				
•ไม่ประจำทาง	๒๙,๗๖๑	๒๗,๘๗๘	๙๓.๖๗				
รวมทั้งหมด	๔๔,๖๐๔	๔๐,๖๑๗	๙๑.๐๖				

๖. จำนวนรถพยาบาลที่เชื่อมต่อข้อมูลกับศูนย์ GPS

หน่วย : คัน

รย.๑	รย.๒	รย.๓	รวม
๙๕๑	๑๘๒	๑๕	๑,๑๔๘

รายงานสถิติการกระทำความผิดจากระบบ GPS รถทุกประเภท ทั่วประเทศ

เดือน มีนาคม 2561

หน่วย : คัน

วันที่		1 มี.ค.	2 มี.ค.	3 มี.ค.	4 มี.ค.	5 มี.ค.	6 มี.ค.	7 มี.ค.	8 มี.ค.	9 มี.ค.	10 มี.ค.	11 มี.ค.	12 มี.ค.	13 มี.ค.	14 มี.ค.	15 มี.ค.	16 มี.ค.	17 มี.ค.	18 มี.ค.	19 มี.ค.	20 มี.ค.	21 มี.ค.	22 มี.ค.	23 มี.ค.	ค่าเฉลี่ยจำนวนรถ ที่กระทำความผิด	
รถโดยสาร	ประจำทาง	ความเร็วเกิน	4,430	4,562	4,418	4,791	4,648	4,475	4,403	4,470	4,434	4,582	4,759	4,553	4,273	4,143	2,400	4,654	4,494	3,538	4,621	4,485	4,228	4,365	4,657	4,364
		ไม่แสดงตน	5,158	5,385	5,310	5,332	5,365	5,163	5,221	5,873	7,278	5,982	4,707	5,599	6,710	5,241	5,220	5,477	5,307	5,253	5,648	5,337	5,320	5,359	5,499	5,511
		ชั่วโมงการทำงานเกิน	4,584	5,356	5,060	5,635	5,609	4,985	5,021	4,029	5,538	5,269	5,234													
	ไม่ประจำทาง	ความเร็วเกิน	4,026	4,248	4,344	4,197	4,051	3,918	4,039	4,376	4,290	4,410	4,264	4,039	3,937	3,910	1,880	4,267	4,103	2,913	4,083	3,984	3,959	4,080	4,174	3,978
		ไม่แสดงตน	5,093	6,173	5,945	4,787	5,927	5,788	4,783	9,137	12,361	6,564	3,996	10,433	10,665	6,133	6,296	6,588	5,719	4,922	6,112	6,080	6,420	6,340	6,516	6,643
		ชั่วโมงการทำงานเกิน	2,914	3,260	3,506	3,401	3,103	2,649	2,746	2,265	3,651	3,609	3,415													
	ส่วนบุคคล	ความเร็วเกิน	11	10	10	7	11	11	14	14	6	14	11	15	13	20	9	19	15	5	10	16	12	11	13	12
		ไม่แสดงตน	10	15	8	4	15	20	27	25	30	9	3	32	24	17	17	27	8	14	17	18	16	14	14	17
		ชั่วโมงการทำงานเกิน	4	3	3	1	3	1	4	2	2	4	4													
รถบรรทุก	ไม่ประจำทาง	ความเร็วเกิน	823	867	881	631	874	1,001	993	984	877	915	544	814	949	892	365	984	892	432	859	976	1,004	1,052	1,008	853
		ไม่แสดงตน	21,319	25,552	23,717	15,414	24,025	26,909	24,930	30,946	32,833	25,347	12,819	30,470	32,401	28,193	28,376	27,967	25,361	16,784	25,801	28,462	29,489	29,260	29,185	25,894
		ชั่วโมงการทำงานเกิน	19,314	20,324	20,421	14,963	17,920	22,214	22,630	19,345	20,490	20,310	13,950													
	ส่วนบุคคล	ความเร็วเกิน	696	745	755	597	764	791	722	751	639	707	471	676	684	687	277	705	701	406	693	757	764	731	726	672
		ไม่แสดงตน	9,066	10,309	10,078	7,616	10,232	10,732	10,245	13,321	14,750	10,649	6,304	14,424	14,800	10,866	11,021	10,139	10,601	8,068	10,711	10,913	11,232	11,051	10,913	10,784
		ชั่วโมงการทำงานเกิน	8,259	8,564	8,972	7,422	8,565	9,068	8,967	7,625	8,010	8,724	6,627													

หมายเหตุ : สถิติวันที่ 12 - 23 มีนาคม 2561 การกระทำความผิด ขับรถเกินเวลา ไม่แสดงค่าสถิติในระบบ เนื่องจากการทำงานของระบบไม่สมบูรณ์

รายงานสถิติการกระทำความผิดจากระบบ GPS รถทุกประเภท ทั่วประเทศ

เดือน มีนาคม 2561

หน่วย : ร้อยละ

วันที่		1 มี.ค.	2 มี.ค.	3 มี.ค.	4 มี.ค.	5 มี.ค.	6 มี.ค.	7 มี.ค.	8 มี.ค.	9 มี.ค.	10 มี.ค.	11 มี.ค.	12 มี.ค.	13 มี.ค.	14 มี.ค.	15 มี.ค.	16 มี.ค.	17 มี.ค.	18 มี.ค.	19 มี.ค.	20 มี.ค.	21 มี.ค.	22 มี.ค.	23 มี.ค.	ค่าเฉลี่ยร้อยละ ที่กระทำความผิด	
รถโดยสาร	ประจำทาง	ความเร็วเกิน	24.03	24.76	23.98	25.99	25.22	24.28	23.90	24.28	24.10	24.91	25.86	24.77	23.24	22.53	13.04	25.30	24.41	19.22	25.10	24.32	22.95	23.65	25.22	23.70
		ไม่แสดงตน	27.98	29.22	28.82	28.92	29.11	28.01	28.34	31.90	39.55	32.52	25.57	30.46	36.49	28.50	28.37	29.77	28.83	28.53	30.68	28.94	28.88	29.04	29.78	29.92
		ชั่วโมงการทำงานเกิน	24.87	29.07	27.47	30.56	30.44	27.05	27.26	21.89	30.10	28.65	28.44	0.00	0.00	0.00	0.00	0.00	0.00	0.00	0.00	0.00	0.00	0.00	0.00	0.00
	ไม่ประจำทาง	ความเร็วเกิน	8.04	8.48	8.67	8.37	8.08	7.82	8.06	8.72	8.55	8.78	8.49	8.04	7.83	7.77	3.74	8.48	8.15	5.78	8.09	7.89	7.83	8.07	8.25	7.91
		ไม่แสดงตน	10.17	12.32	11.86	9.55	11.83	11.55	9.54	18.20	24.63	13.07	7.95	20.78	21.21	12.18	12.52	13.10	11.35	9.76	12.11	12.04	12.70	12.55	12.88	13.21
		ชั่วโมงการทำงานเกิน	5.82	6.51	7.00	6.79	6.19	5.28	5.48	4.51	7.27	7.18	6.80	0.00	0.00	0.00	0.00	0.00	0.00	0.00	0.00	0.00	0.00	0.00	0.00	2.98
รถบรรทุก	ไม่ประจำทาง	ความเร็วเกิน	0.90	0.94	0.96	0.68	0.95	1.09	1.08	1.08	0.96	1.00	0.59	0.89	1.03	0.96	0.39	1.06	0.96	0.46	0.92	1.04	1.07	1.11	1.06	0.92
		ไม่แสดงตน	23.20	27.78	25.75	16.73	26.08	29.20	27.18	33.87	35.93	27.67	13.95	33.20	35.16	30.41	30.55	30.10	27.20	17.94	27.51	30.25	31.31	30.88	30.65	27.94
		ชั่วโมงการทำงานเกิน	21.02	22.09	22.17	16.24	19.45	24.11	24.68	21.17	22.43	22.17	15.18	0.00	0.00	0.00	0.00	0.00	0.00	0.00	0.00	0.00	0.00	0.00	0.00	9.94
	ส่วนบุคคล	ความเร็วเกิน	1.18	1.26	1.28	1.22	1.29	1.34	1.23	1.27	1.08	1.20	0.82	1.14	1.15	1.16	0.47	1.18	1.17	0.68	1.16	1.26	1.28	1.22	1.21	1.14
		ไม่แสดงตน	15.41	17.50	17.09	15.54	17.34	18.18	17.39	22.61	25.04	18.05	11.02	24.38	24.98	18.28	18.52	17.03	17.77	13.50	17.92	18.21	18.75	18.40	18.12	18.33
		ชั่วโมงการทำงานเกิน	14.04	14.54	15.21	15.15	14.51	15.36	15.22	12.94	13.60	14.79	11.59	0.00	0.00	0.00	0.00	0.00	0.00	0.00	0.00	0.00	0.00	0.00	0.00	6.71
ค่าเฉลี่ยรวม รถทุกประเภท	ความเร็วเกิน	4.55	4.75	4.73	4.87	4.71	4.63	4.63	4.83	4.68	4.84	4.61	4.59	4.47	4.36	2.23	4.80	4.60	3.28	4.61	4.58	4.46	4.57	4.71	4.48	
	ไม่แสดงตน	18.53	21.61	20.51	15.81	20.73	22.11	20.61	27.08	30.71	22.14	12.78	27.75	29.34	22.83	23.03	22.69	21.19	15.77	21.70	22.78	23.52	23.24	23.21	22.18	
	ชั่วโมงการทำงานเกิน	16.00	17.09	17.28	14.98	16.02	17.71	17.96	15.20	17.22	17.29	13.42	0.00	0.00	0.00	0.00	0.00	0.00	0.00	0.00	0.00	0.00	0.00	0.00	7.77	

หมายเหตุ : สถิติวันที่ 12 - 23 มีนาคม 2561 การกระทำความผิด ขับรถเกินเวลา ไม่แสดงค่าสถิติในระบบ เนื่องจากการทำงานของระบบไม่สมบูรณ์

รายงานสถิติการกระทำความผิดจากระบบ GPS รถทุกประเภท กรุงเทพมหานคร

เดือน มีนาคม 2561

หน่วย : คัน

วันที่		1 มี.ค.	2 มี.ค.	3 มี.ค.	4 มี.ค.	5 มี.ค.	6 มี.ค.	7 มี.ค.	8 มี.ค.	9 มี.ค.	10 มี.ค.	11 มี.ค.	12 มี.ค.	13 มี.ค.	14 มี.ค.	15 มี.ค.	16 มี.ค.	17 มี.ค.	18 มี.ค.	19 มี.ค.	20 มี.ค.	21 มี.ค.	22 มี.ค.	23 มี.ค.	ค่าเฉลี่ยจำนวนรถ ที่กระทำความผิด	
รถโดยสาร	ประจำทาง	ความเร็วเกิน	1,066	1,025	945	1,157	1,078	1,028	1,043	1,005	879	1,063	1,121	982	972	873	437	1,000	914	866	982	1,019	911	889	1,033	969
		ไม่แสดงตน	2,354	2,555	2,518	2,476	2,598	2,420	2,508	2,414	2,734	2,682	1,883	2,038	2,856	2,543	2,470	2,646	2,510	2,567	2,740	2,516	2,564	2,447	2,597	2,506
		ชั่วโมงการทำงานเกิน	1,597	2,134	1,802	2,200	2,402	2,071	2,094	1,353	2,394	2,092	1,973													2,010
	ไม่ประจำทาง	ความเร็วเกิน	770	702	758	808	686	685	747	753	653	786	841	745	717	697	298	690	707	575	686	722	720	767	760	708
		ไม่แสดงตน	1,351	1,707	1,615	1,380	1,764	1,698	2,007	1,788	2,059	1,664	820	2,041	2,536	1,821	1,824	1,968	1,662	1,484	1,839	1,826	1,868	1,830	2,015	1,764
		ชั่วโมงการทำงานเกิน	563	636	635	798	657	645	624	401	881	789	719													668
	ส่วนบุคคล	ความเร็วเกิน	8	3	4	4	6	7	8	9	4	5	6	6	6	10	5	10	8	5	5	5	6	5	6	6
		ไม่แสดงตน	2	9	5	2	10	13	9	6	8	3	1	4	7	6	9	13	3	8	6	8	8	6	7	7
		ชั่วโมงการทำงานเกิน	1	0	3	0	0	1	2	2	0	1	1													1
รถบรรทุก	ไม่ประจำทาง	ความเร็วเกิน	62	81	68	53	86	76	70	80	68	71	40	53	90	72	23	60	51	32	80	87	70	82	79	67
		ไม่แสดงตน	7,292	9,845	9,003	4,620	9,213	10,601	10,556	10,957	10,438	8,883	3,329	9,605	11,656	11,111	11,254	10,920	9,795	5,153	9,913	11,447	11,605	11,607	11,581	9,582
		ชั่วโมงการทำงานเกิน	3,363	3,636	3,839	2,271	3,286	4,263	4,367	3,556	4,388	3,829	2,180													3,543
	ส่วนบุคคล	ความเร็วเกิน	44	39	37	44	45	41	54	40	34	43	37	41	35	34	10	49	45	38	48	45	52	41	43	41
		ไม่แสดงตน	1,968	2,351	2,402	1,429	2,252	2,550	2,463	2,561	2,295	2,220	1,108	2,330	2,711	2,634	2,554	2,568	2,495	1,561	2,363	2,542	2,648	2,584	2,558	2,311
		ชั่วโมงการทำงานเกิน	991	1,071	1,171	845	1,066	1,084	1,106	845	1,020	747	747													972

หมายเหตุ : สถิติวันที่ 12 - 23 มีนาคม 2561 การกระทำความผิด ขับรถเกินเวลา ไม่แสดงค่าสถิติในระบบ เนื่องจากการทำงานของระบบไม่สมบูรณ์

รายงานสถิติความเร็วเกินของรถตู้โดยสารประจำทาง หมวด 2 (บขส.)

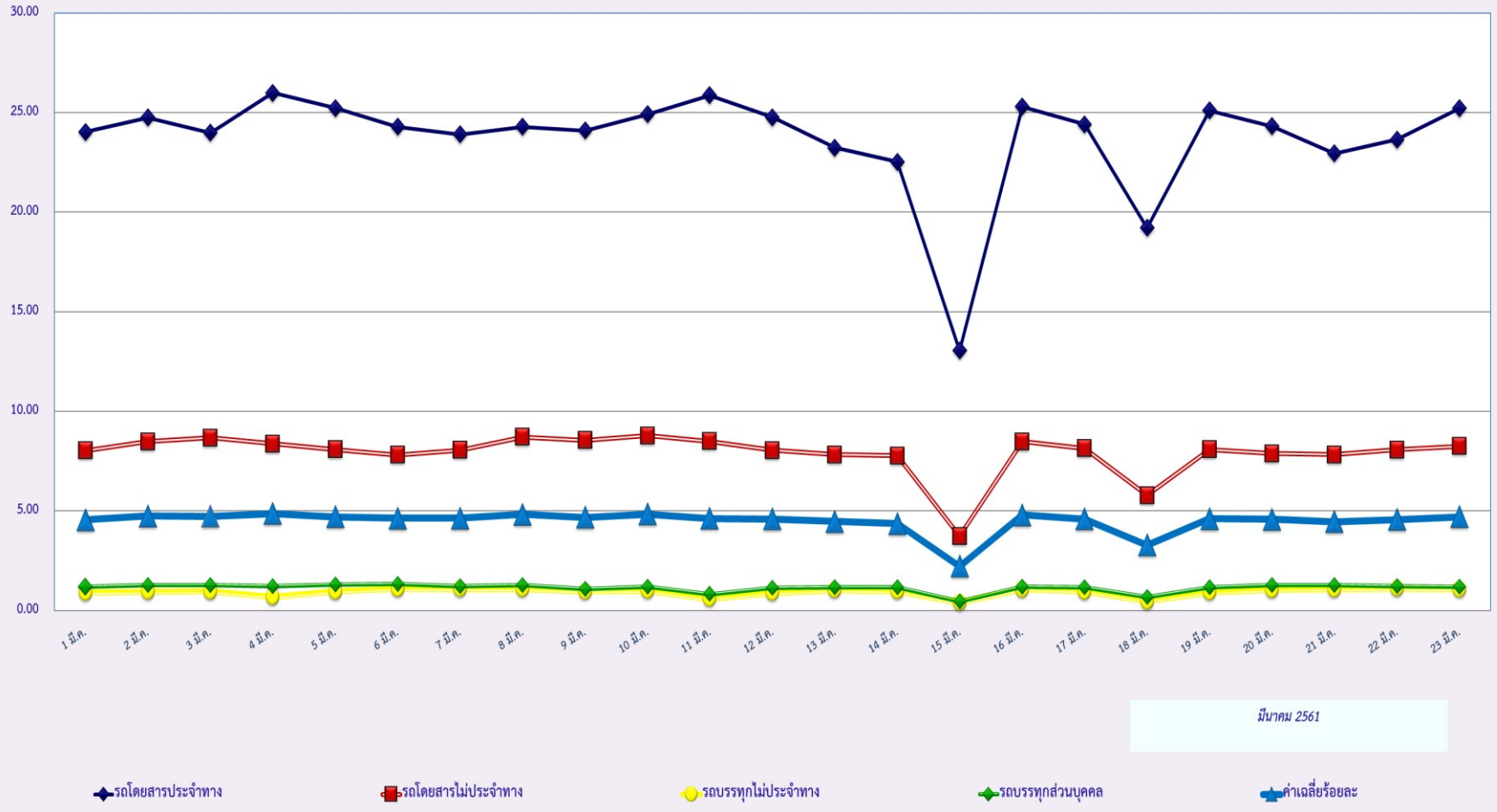
ประจำเดือน มีนาคม 2561

พื้นที่	วันที่	1 มี.ค.	2 มี.ค.	3 มี.ค.	4 มี.ค.	5 มี.ค.	6 มี.ค.	7 มี.ค.	8 มี.ค.	9 มี.ค.	10 มี.ค.	11 มี.ค.	12 มี.ค.	13 มี.ค.	14 มี.ค.	15 มี.ค.	16 มี.ค.	17 มี.ค.	18 มี.ค.	19 มี.ค.	20 มี.ค.	21 มี.ค.	22 มี.ค.	23 มี.ค.
		กรุงเทพมหานคร	จำนวน(คัน)	498	414	440	581	435	385	345	394	386	497	584	455	423	342	178	430	453	428	435	407	365
	ร้อยละ	9.89	8.22	8.74	11.53	8.64	7.65	6.86	7.84	7.68	9.90	11.64	9.06	8.43	6.82	3.55	8.58	9.04	8.53	8.68	8.13	7.29	7.43	8.71
ทั่วประเทศ	จำนวน(คัน)	1,751	1,787	1,796	1,985	1,834	1,733	1,711	1,754	1,897	1,857	1,993	1,871	1,741	1,669	1,025	1,848	1,847	1,495	1,905	1,805	1,689	1,787	1,926
	ร้อยละ	34.79	35.50	35.68	39.40	36.42	34.44	34.02	34.91	37.75	37.01	39.71	37.27	34.71	33.29	20.44	36.86	36.87	29.78	38.02	36.04	33.73	35.60	38.31

หมายเหตุ : สถิติวันที่ 12 - 23 มีนาคม 2561 การกระทำความผิด ขับรถเกินเวลา ไม่แสดงค่าสถิติในระบบ เนื่องจากการทำงานของระบบไม่สมบูรณ์

สถิติรถที่มีความเร็วเกินในรถแต่ละประเภท (ร้อยละ)

ร้อยละ

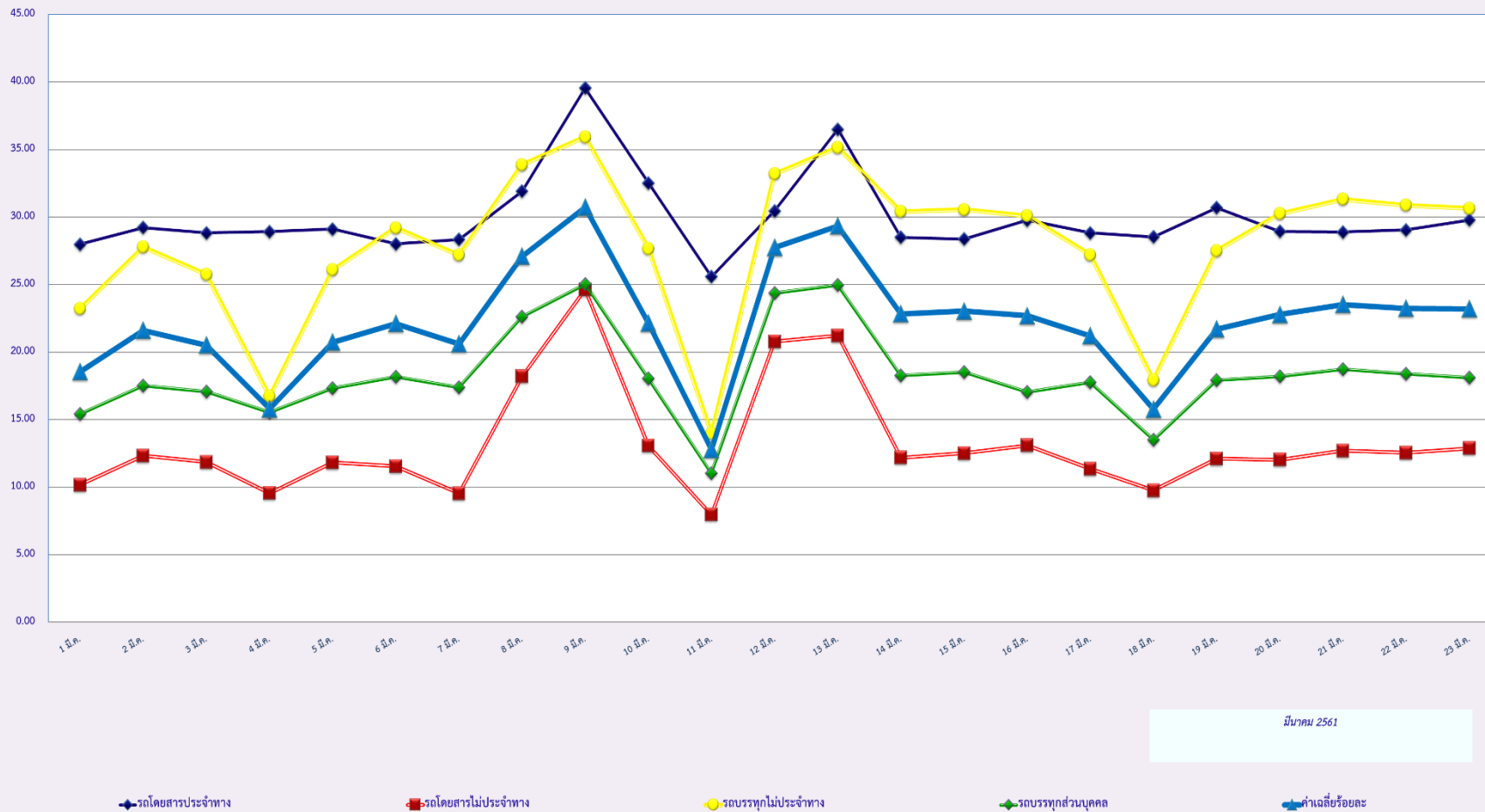


มีนาคม 2561

หมายเหตุ : สถิติวันที่ 12 - 23 มีนาคม 2561 การกระทำความผิด ขับรถเกินเวลา ไม่แสดงค่าสถิติในระบบ เนื่องจากการทำงานของระบบไม่สมบูรณ์

สถิติการไม่แสดงตนของพนักงานขับรถในแต่ละประเภท (ร้อยละ)

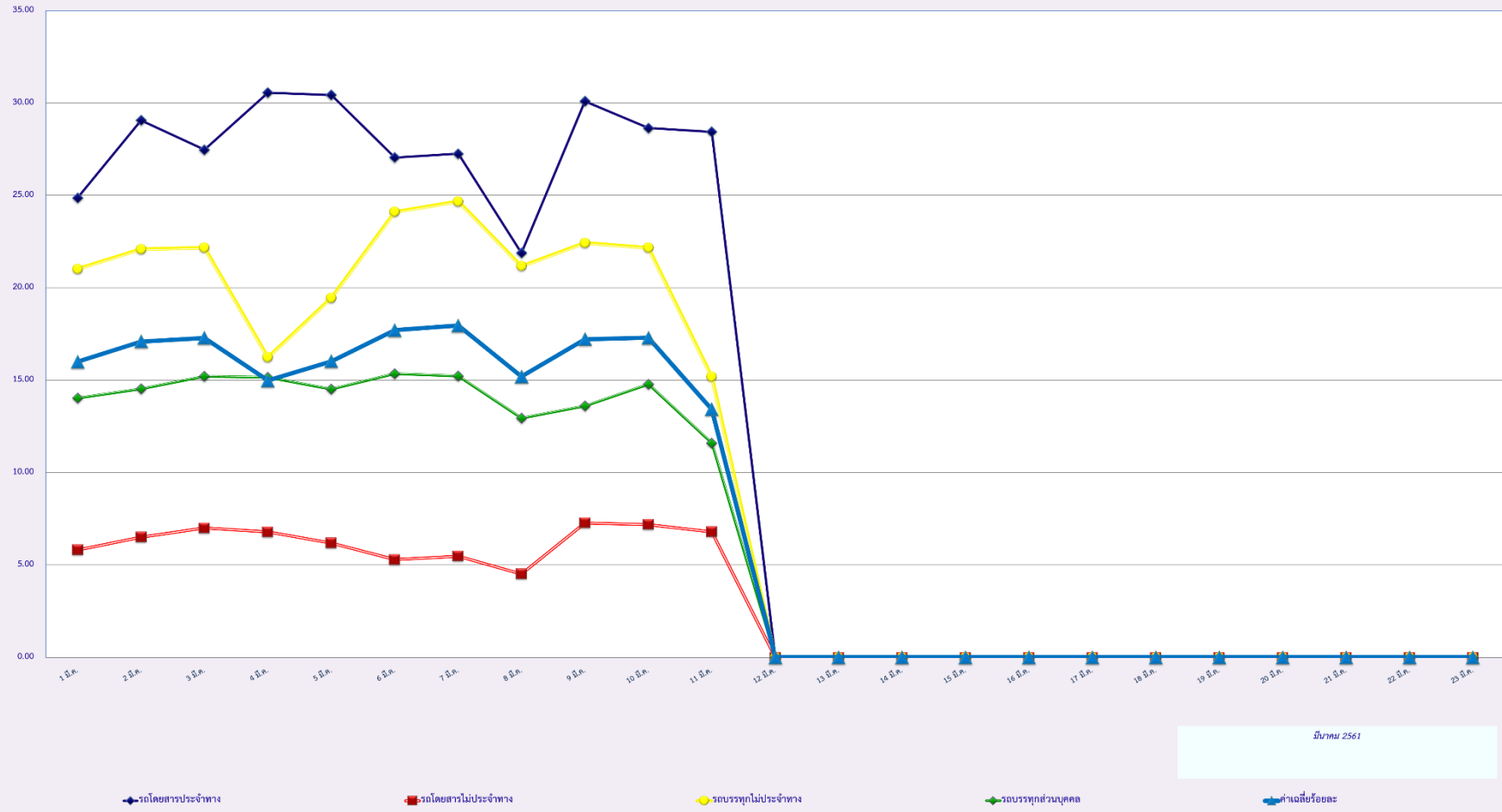
ร้อยละ



หมายเหตุ : สถิติวันที่ 12 - 23 มีนาคม 2561 การกระทำความผิด ขับรถเกินเวลา ไม่แสดงค่าสถิติในระบบ เนื่องจากการทำงานของระบบไม่สมบูรณ์

สถิติระยะเวลาการทำงานเกินของพนักงานขับรถในแต่ละประเภท (ร้อยละ)

ร้อยละ



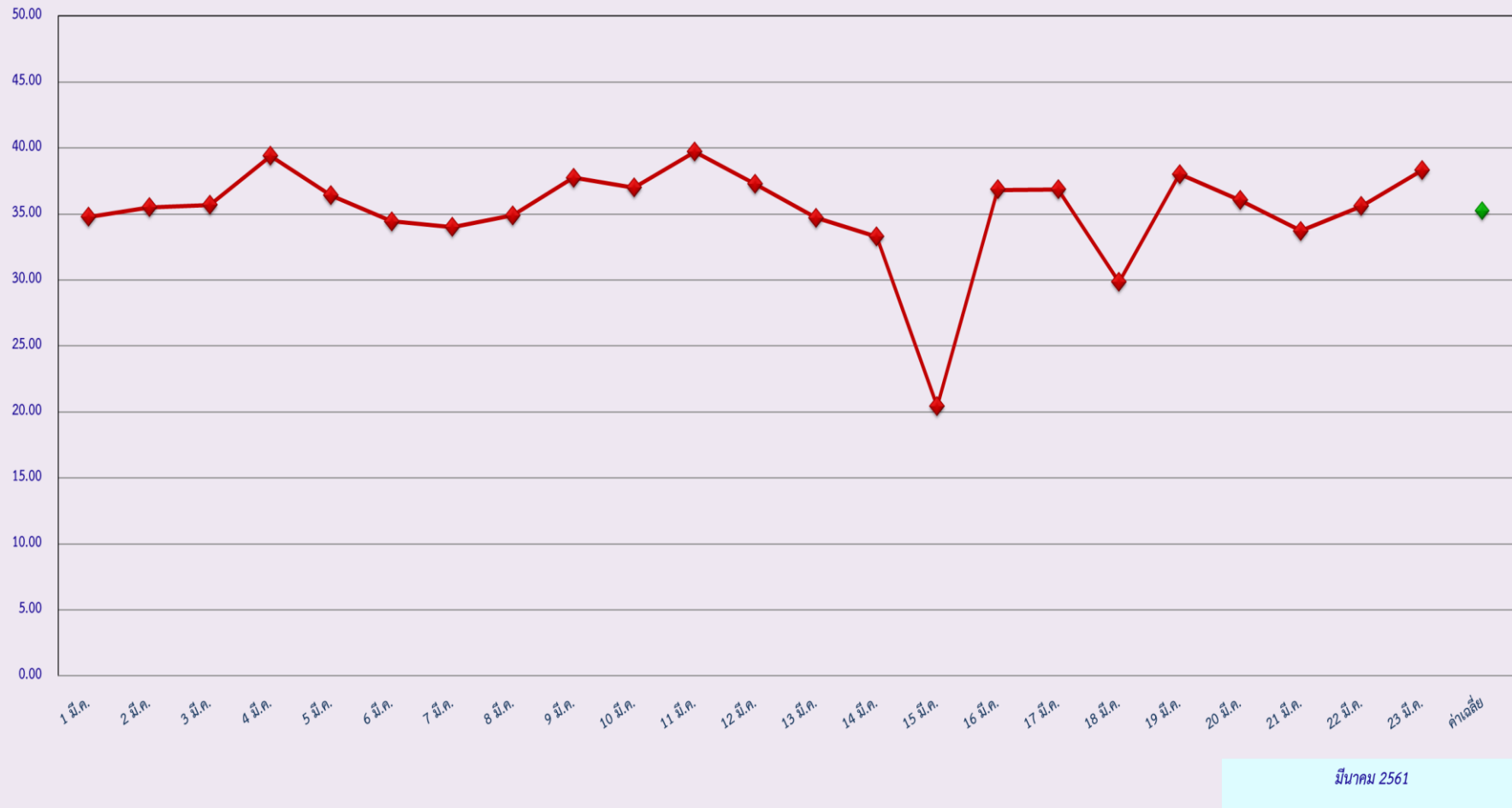
มีนาคม 2561

หมายเหตุ : สถิติวันที่ 12 - 23 มีนาคม 2561 การกระทำความผิด ขับรถเกินเวลา ไม่แสดงค่าสถิติในระบบ เนื่องจากการทำงานของระบบไม่สมบูรณ์



สถิติรถตู้โดยสารประจำทาง หมวด 2(บขส.)ที่มีความเร็วเกิน (ร้อยละ)

ร้อยละ



หมายเหตุ : สถิติวันที่ 12 - 23 มีนาคม 2561 การกระทำความผิด ขับรถเกินเวลา ไม่แสดงค่าสถิติในระบบ เนื่องจากการทำงานของระบบไม่สมบูรณ์